

## Product overview

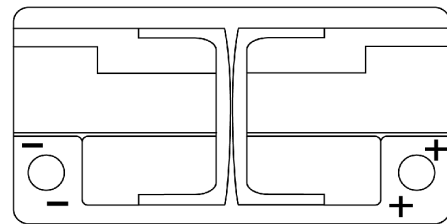
Batteries for Coches

### AGM DK960



|                                |               |
|--------------------------------|---------------|
| Part number                    | DK960         |
| Technology                     | AGM           |
| EAN/GTIN                       | 3661024027144 |
| Voltage                        | 12 V          |
| Capacity                       | 96.0 Ah       |
| CCA                            | 850 A         |
| Length                         | 353 mm        |
| Width                          | 175 mm        |
| Height                         | 190 mm        |
| Box size                       | L05           |
| Polarity                       | ETN 0         |
| Terminal Type                  | EN taper post |
| Hold Down                      | B13           |
| Weights (subject of variation) | 26.10 kg      |

#### Polarity

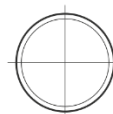


#### Terminal Type

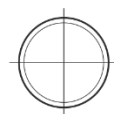


Ø19.5

Ø179



Positive Terminal



Negative Terminal

#### Hold Down



El diseño, las características y las especificaciones están sujetos a cambios sin previo aviso. Nos eximimos de responsabilidad, de cualquier representación o garantía, expresa o implícita, con respecto a los datos o recomendaciones, y en ningún caso seremos responsables de ninguna reclamación por pérdida o daño que haya surgido como resultado. Es posible que algunos productos no estén disponibles en su mercado local.